

DIE AQUADEA® KRISTALL-WIRBELTECHNIK

Vermutlich halten Sie diese Information in der Hand, weil Sie bereits von unseren neuartigen Produkten im Bereich der Wasserbelebung durch Wirbeltechnik erfahren haben. Wir haben es uns zur Aufgabe gemacht, Viktor Schaubergers Grundlagen der Wasserverwirbelung weiter zu entwickeln und können voller Freude sagen, dass die heutige Version dieser Wirbelkammern einzigartig ist! Wir freuen uns auch, wenn Sie Interesse daran haben, Ihr Leben bewusst zu gestalten und sich – in mancherlei Hinsicht unweigerlich – mit unserer **gemeinsamen Lebensgrundlage „Wasser“**, zu beschäftigen!



Wie bereits viele bekannte Mystiker, Heiler oder Physiker, ja sogar ganze Kulturen - ob die Azteken oder alten Ägypter - begaben auch wir uns auf die Suche nach Antworten.

Unter anderem auf die Frage: Wann und warum empfinden wir etwas als stimmig, harmonisch, schön und wohltuend?

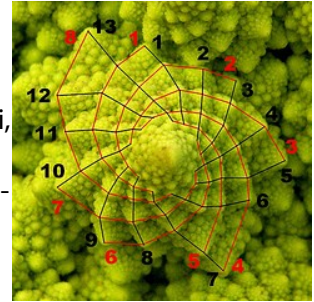
Das Verhältnis von Gleichklang, Gesamtheit, Stimmigkeit und Harmonie begründet sich im **Goldenen Schnitt**. Gegenstände, wie z.B. ein Haus oder Tisch, die unter der Einhaltung der geometrischen Verhältnisse des Goldenen Schnittes hergestellt wurden, vermitteln dem Betrachter nämlich genau diese angenehmen Empfindungen.

Der Goldene Schnitt stellt die Grundlage unserer Wirbelkammern dar.

Ein weiterer Aspekt des Aufbaus der Wirbelkammern ist die sogenannte **Fibonacci-Spirale**. Leonardo Fibonacci war, wie auch Viktor Schauberger, ein Beobachter der Natur. Er erkannte als erster, dass die Natur einem einfachen mathematischem Prinzip folgt: Jede Pflanze und viele organische Lebewesen, wie z.B. ein Schneckenhaus, folgen im Wachstum dem gesetzmäßigen Ablauf einer bestimmten Zahlenreihe. Diese lautet 1, 2, 3,

5, 8, 13, 21, usw. Das heißt, die jeweils nachfolgende Primzahl wird zur Ersten addiert.

Eine Blume zum Beispiel entwickelt erst eine Abzweigung, dann teilt sich diese in zwei, dann in drei, dann in fünf, usw. bis das Gesamtbild einer wunderschönen Pflanze ihrer Art entsteht. Die Zahlenreihe entspricht ebenfalls den



geometrischen Verhältnissen des Goldenen Schnittes. Verbindet man nun die Zahlenwerte der Fibonacci-Sequenz und die Rechtecke des Goldenen Schnittes, erhält man die Fibonacci-Spirale. **Sie ist maßgebend für die naturnahe Verwirbelung unseres Aquadea Wassers.** Wir haben das gesamte Wissen über die wohltuende Wirkung des Goldenen Schnittes und die positive Natur der Fibonacci-Spirale praktisch in unseren Wirbelkammern umgesetzt. Die Fertigung der Wirbelkammern erfolgt auf 1/100 mm genau, um dieser Geometrie konsequent zu entsprechen.

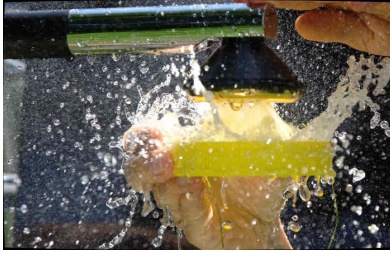
DIE ENTWICKLUNG DER ERSTEN WIRBELKAMMERN

Unsere heutigen Wirbelkammern basieren auf dem Grundwissen, das Viktor Schauberger, ein österreichischer Pionier der Wassertechnik, bereits um 1930 in seinen ersten Wirbelgeräten für Trinkwasser umgesetzt hat. Viktor Schauberger zog seine Erkenntnisse aus seiner Beobachtung der Natur. So entstanden bereits damals Verwirbler, die nicht mit Druck arbeiteten, sondern einen Sog – also kleine Implosionen – erzeugten.

Aber auch die Geschwindigkeit der Verwirbelung spielt für das Wasser, das sich dadurch aufbauende Kraftfeld und der Energieausdehnung eine wesentliche Rolle. Viktor Schauberger arbeitete anfangs mit recht niedrigen Wirbelgeschwindigkeiten.

Dass sich die Schwingung unseres Planeten in den letzten Jahren drastisch veränderte, ist mittlerweile bekannt und für viele auch wahrnehmbar. Und so kam es, dass die bereits vor zwanzig Jahren entwickelten „Erstlinge“ unserer Wirbelkammern bereits mit zur Anhebung der Planetaren

Schwingung beigetragen haben. Über die Zeit hat sich also eine Annäherung der Planetaren Schwingung an die Schwingung der ursprünglichen Wirbelkammern ergeben. Diese Abstimmung ist ein logarithmischer Prozess, bei dem nun deutlich spürbar und erforderlich war, dass sich die Wirbelkammern ebenfalls weiterentwickeln.



Wasserdruck wird zu Sog:
Wir halten einen Deckel unter den Duschkopf.



Der Deckel wird durch den Sog und die Verwirbelung angesaugt,



durch den Sog gehalten und gedreht!
Nach Viktor Schaubberger

Unter der steten Forschungs- und Entwicklungsarbeit von **Werner Habermeier** entstanden hochpräzise Nano-Kammern und die bisher einzigartige Kombination der Edelmetalle mit Kristallen!

Viktor Schaubberger entwickelte die Basis für unsere Aquadea Wirbelkammern! Er gab uns wertvolles Grundwissen über das Verhalten von Wasser an die Hand. Noch ist vermutlich nicht abzusehen, was wir bisher noch NICHT über Wasser wissen! Die von Schaubberger postulierten bioenergetischen, also aufbauenden, Metalle sowie das praktische Umsetzen von Implosionen wurden konsequent in seiner Denkweise weiterentwickelt! Wir von Aquadea brachten die Geschwindigkeit und die Kristalle dazu!

WAS DIE AQUADEA WIRBEL-

KAMMERN NUN BEWIRKEN!

Sie wirken als Katalysator, im Sinne von Verstärker und Beschleuniger, für Wasserbelebung durch Verwirbeln mit hoher Frequenz. Konkret heißt das, dass die Aquadea Wirbelkammern, egal ob in unseren Aquadea Duschen oder Trinkwasserverwirblern eingebaut, als Kraftfelderzeuger fungieren.

DIE MATERIE, DIE UNS UMGIBT

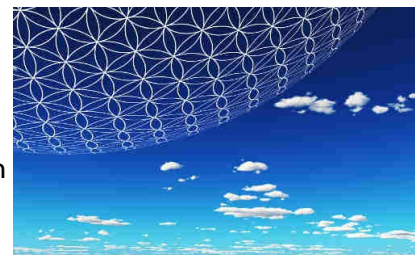
Mittlerweile ist wissenschaftlich belegbar, dass Materie keine feste Substanz ist.* Vielmehr besteht jegliche Form der Materie aus Energieballungen. Physiker konnten den Aufenthaltsort und Impuls eines Elektrons nur durch die Wahrscheinlichkeitsfunktion beschreiben und mussten anerkennen, dass das Elektron – und somit alle Materie – offenbar Eigenschaften von Bewusstsein besitzt.

Im heutigen Zeitalter ist viel die Rede von „Schöpferkraft“ oder „Manifestationskraft“. Wir erkennen so langsam, dass wir kein materiell stabiles Universum bewohnen, sondern vielmehr in einem Feld, sich ständig verändernder dynamischer Energien und Schwingungen leben. Alles um uns herum besteht aus Energiefeldern, die wir als Mensch intuitiv und auch bewusst wahrnehmen können. Wir Menschen sind auch im Stande, diese Energien durch unsere Gedanken- und Herzenskraft zu beeinflussen, zu verändern und zu lenken.

(*empfohlener Quellenachweis: „Das bewusste Universum“ von Amit Goswami, Lüchow-Verlag)

Aufgrund des geometrischen Aufbaus der Aquadea Wirbelkammer kann man spüren, dass sich während des Durchlaufs von Wasser ein starkes Energiefeld im Raum aufbaut. Manche hell-sichtige, sensitive Menschen können dieses Feld sehen und ein buntes Farbenspiel beobachten!

Dass die Wirbelform in der Kammer einer dreidimensionalen Blume des Lebens entspricht, welche wiederum den Goldenen Schnitt und die Fibonacci-Sequenz vereint, sei hier nur am Rande erwähnt! Im Zentrum bildet sich ein Torus!



MATERIE UND NULLPUNKT-ENERGIE

Nach **Nikola Tesla**, einem Physiker Elektroingenieur und Entdecker der sogenannten Nullpunkt-Energie, kann man davon ausgehen, dass diese Nullpunkt-Energie eine Matrix darstellt, aus der in verdichteter Form die Materie hervorgeht. Man könnte also sagen, dass diese Nullpunkt-Energie den ursächlichen Wirkungsbereich der Schöpfung darstellt. Alle uns bekannten Formen der Energie haben darin ihren Ursprung, ob feste Materie oder Strahlungsenergie. Vermutlich spricht man hier vom gleichen Sinnbild: Prana, Tachyon, Chi, Orgon, Bildekraft, uvm.

Um Ihnen **ein Verständnis für die Wirkungsweise** der Aquadea Kristallwirbeltechnik und somit im Umgang mit den Aquadea Trinkwasserwirblern und Duschen geben zu können, ist dieser energetische Aspekt wichtig. In all unseren Wirbelkammern wird Druck zu Sog umgewandelt (Schauberger-Prinzip). Dazu wird Wasserdruck benötigt. Bei den meisten Kammern wird ein Druck von zwei Bar benötigt. Bei den Nano-Kammern reicht ein Durchfluss ab 0,3 Liter in der Minute. Somit eignen sich die Trinkwasserverwirbler auch zum Anbringen an den meisten Umkehrosmoseanlagen.



Bild: die Aquadea Wirbelkammern im CENTURY Portal

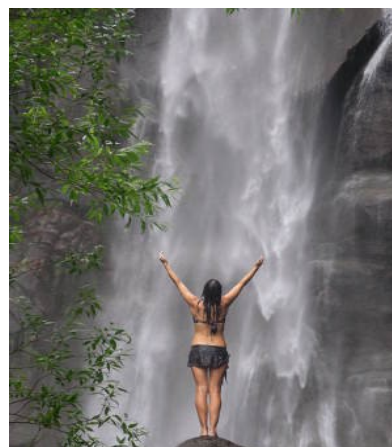
SAUERSTOFFREICH DURCH VERWIRBELUNG

Die Wirbelkammern saugen aufgrund Ihrer Konstruktion das Wasser mit Luft nach oben. So entstehen zu Beginn zwei sich gegenseitig beschleunigende Primärwirbel, die nach oben gehend immer enger werden. Sie treffen sich mit höchster Geschwindigkeit an ihrem Nullpunkt. Dort „zerreiben“ sich die Wassercluster und es findet eine Auflösung der zusammengeballten H₂O-Moleküle statt. Das somit „entdichtete“ Wasser enthält immer mehr einzelne unverbundene H₂O-Moleküle, die in Formen von Mikro- und Nanowirbeln nun rotieren. Dadurch erhöht sich der Sauerstoffanteil des Wassers. Bildlich

gesprochen, können Sie sich das so vorstellen, als würden Sie aus einem Ball viele kleinere Bälle machen. Die Oberfläche bzw. die Bindefähigkeit für Sauerstoff der vielen kleinen Bälle ist wesentlich größer und lebendiger.

SYMPHONIEN IM RAUM

Bei unseren neuen Kristall-Wirbelkammern ist der Bereich der Wirbelkammer, an dem sich diese beiden Primärwirbel vereinigen und ihren Umkehr- bzw. Nullpunkt haben, aus reinem Naturkristall gefertigt. Am Punkt seiner höchsten Geschwindigkeit und geringsten Ausdehnung trifft also der Wirbel auf den Kristall und schwingt nun in der Nullpunkt-Energie. Dadurch potenziert sich die energetische Kraft des Kristalls und er wird zum Nullpunkt-Portal, d.h. er stellt eine Verbindung zum Nullpunkt her. Das Energiefeld weitet sich aus. Und das, je länger Wasser hindurchfließt! Stellen Sie sich die Nullpunkt-Energie so vor: Sie besitzt keine eigene Frequenz, sondern stellt ein Mischprodukt aller existierenden Frequenzen dar. Vergleichbar mit dem weißen Licht, das ein Mischprodukt aller Spektralfarben ist! Weißes Licht im Glas gebrochen, gibt die Spektralfarben wieder! So können Sie sich die Wirkung der Wirbelkammern vorstellen. Der Kristall und das verwendete Edelmetall geben nun ihre Schwingung – ihre Töne – durch die Verwirbelung in hoher Potenz mit in den sich ausdehnenden Raum. Je länger Wasser durchfließt, desto weiter dehnt sich dieses Kraftfeld aus – der Klang der Dusche wird in den Raum getragen!



Können Sie sich vorstellen, welches Potenzial in solch einem Raum höchster Ordnung freigelegt wird?! Oft erzählen uns Kunden, dass Sie diesen Raum als Schubkraft für Ihre Neustrukturierung, Entgiftung, zum Meditieren, Visionieren oder einfach zum Loslassen auf verschiedenen Ebenen optimal nutzen können!

Das sich durch die Wirbelkammern aufbauende Energiefeld, hat eine Ausdehnung die abhängig ist vom jeweiligen Umfeld. Also der Ordnung und Dichte des Raumes, der Schwingung der Gegenstände, der Anzahl und dem Zustand im Raum befindlichen Menschen, sowie deren Geisteshaltung. Je niedriger die Umgebung schwingt, desto langsamer dehnt sich das Energiefeld ab einem bestimmten Punkt aus. Wird der Wirbler dann abgeschaltet, kommt der durchdrungene Standard-Raum langsam wieder zurück. Dennoch lässt sich eine bleibende, stetige Veränderung der Raumschwingung feststellen.

AUCH DER KÖRPER GENIESST DAS VERWIRBELTE AQUADEA WASSER!

Neben den bisher genannten Wirkungsweisen der Aquadea Wirbelkammern kommt natürlich noch der wichtigste Aspekt dazu: das Wasser an sich! Kennen Sie den Unterschied von Gewässern? Stellen Sie sich vor, Sie befinden sich am Ufer eines begradigten Wasserkanals. Das Wasser treibt gelangweilt vor sich hin und bahnt sich trüb seinen Weg durch seine Begrenzungen. Wie fühlt sich das für Sie an? Steht man da nicht lieber an einem plätscherndem Bergbach? Einem, der lebendig durch seine natürlichen Windungen, Unebenheiten und Verläufen fließend, frisches Wasser mit sich bringt! Dort ist das Leben spürbar! Man hält sich dort gerne auf – glauben Sie uns, es wird Ihnen schwer fallen, sich nicht wohl und glücklich zu fühlen! Und das hat Wasser bzw. die Natur eben so an sich: **die Verwirbelung bewirkt, dass das Wasser lebendig ist!** Diese Lebendigkeit ist ebenso erlebbar durch die Verwirbelung mit unseren Aquadea Wirbelkammern.

„Ich fühle mich viel leichter nach so einer Dusche!“
„Meine Haut fühlt sich sehr seidig an!“
„Seit wir den Wirbler für unser Trinkwasser benutzen, hat sogar unser Kind Lust auf Wasser!“

Das sind nur einige Aussagen unserer Kunden, die bereits einen Trinkwasserwirbler oder eine Aquadea Dusche benützen. Ein entscheidender Faktor ist jedenfalls, dass das Wasser spürbar anders ist! Es ist weicher, klarer und vor allem schmackhafter!

Wir können also sowohl mit der Einnahme als auch durch das Duschen oder Baden dauerhaft auf unser Wohlbefinden in manifester und energetischer Form lebensbejahend einwirken!



Dass unsere Zellen auf verwirbeltes Wasser reagieren und manchmal sogar Erstreaktionen auftreten können, ist wohl darin zu begründen, dass sich der Körper an dieser Höheren Ordnung orientiert.

Wir arbeiten bereits an der Dokumentation von Vorgängen im Körpersystem.

Gerne können auch Sie uns Ihre Erfahrungsberichte, Forschungsergebnisse oder Erkenntnisse im Zusammenhang mit dem Aquadea Wasser zukommen lassen!

WELCHE MATERIALIEN ALS OPTIMALE PULSGEBER?

Natürlich haben wir unter dem Aspekt der Schwingung und der Reinheit des Materials lange gesucht und geforscht, bis wir das optimale Material zur Herstellung unserer Aquadea Wirbelkammern für Trinkwasserwirbler und Wirbelduschen gefunden haben! Das Ergebnis dieser Suche ist **Glockenstab-Bronze**. Sie ist rein und ohne Blei. Sie hat die Fähigkeit, feinste hochfrequente Schwingungen zu tragen – daher eben die Verwendung zum Glockengießen! Darüber wird eine **Schicht von Edelmetallen** gelegt, die sozusagen dem *Grundton* entsprechen. Hinzu kommt die Auswahl an **reinen Kristallen, Edelsteinen, Halbedelsteinen** oder **Quarzen**, die sozusagen den *Oberton* angeben.

Die Grundtöne der Aquadea Wirbelkammern:
Gold, Silber, Palladium, Rhodium, Ruthenium, Titan

DER TON VON KRISTALL

Die Obertöne der Aquadea Kristall-Wirbelkammern:

Bergkristall, Rosenquarz, Aquamarin, Diamant,
Saphir, Rubin, Turmalin, Shungit, u.v.m.

Über Edelsteine und deren Wirkungen finden Sie heutzutage ein breit gefächertes Literaturangebot. Hier nur ein minimaler Einblick in die Wirkung einiger Kristalle in unseren Aquadea Wirbelkammern:

Bergkristall:

Der klare Harmonie- und Heilstein verbessert die Wahrnehmung der Außen- und Innenwelt, stärkt die individuelle Persönlichkeit und wirkt Kraft spendend. Er verstärkt die Wirkung weiterer Steine.



Rosenquarz:

Ganz sanft verhilft dieser zur Eigenliebe. Er unterstützt, sein Herz für sich und seine Umwelt zu öffnen und seine wahren Bedürfnisse zu erkennen.



Diamant:

Die Qualitäten der Diamant-Schwingung hängen davon ab, ob der Diamant roh oder geschliffen ist. Rohe Diamanten wirken kraftvoll erdig.

Geschliffene Diamanten bringen enorme Struktur und eine immense Energiedichte, die auch herausfordernd wirken kann.



Aquamarin:

Er gibt dem Wasser Weichheit und hat einen Ton von Aufrichtigkeit und Ausdauer. Er unterstützt die klare Kommunikation und weitet den geistigen Horizont.



Wir empfehlen Ihnen, Ihrer Intuition zu folgen, welche Kristallwirbelkammer für Sie optimal ist!

Selbstverständlich beraten wir Sie!

MÖCHTEN SIE KRISTALL-WASSER TRINKEN ODER DOCH LIEBER IN GOLD BADEN?

Hier finden Sie unsere Produkte im Überblick:

DIE AQUADEA LIVEPOWER WIRBELDUSCHEN

Die Aquadea Duschen sind mit fünf oder sieben **nebeneinander angeordneten Wirbelkammern**, mit oder ohne Kristall (Oberton), erhältlich. In der Verbindung mit dem jeweiligen Material (Grundton) und der Auswahl der Kristalle (Oberton) ergeben sich jeweils verschiedene Qualitäten bzw. Klänge.

Die „Sanfte“

Aquadea Wirbeldusche mit fünf Wirbelkammern.

Sie ist sanft umhüllend und fein wie Landregen! Sie ionisiert die Luft und hat ein gleichmäßiges Sprühbild.

Die „Intensive“

Aquadea Wirbeldusche mit sieben Wirbelkammern.

Sie ist umhüllend und kräftig wie ein Wasserfall. Durch die Anordnung der zwei weiteren Wirbelkammern ergibt sich ein stärkerer Mittelstrahl. Er hat eine leicht massierende Eigenschaft. Die Siebener-Dusche trägt ihren Klang kraftvoll in Wasser und Raum.

Sowohl die sanfte als auch die intensive Aquadea Wirbeldusche bewirken ein angenehmes Gefühl auf der Haut. Oftmals kann danach auf Bodylotion oder Hautcreme verzichtet werden.

Zudem erhalten Sie beim Kauf jeder Dusche einen speziellen Clip, mit dem Sie Ihre Dusche am Boden der Badewannen befestigen können. So können Sie sich problemlos ein genüssliches Bad im Wirbelwasser gönnen.

DIE AQUADEA LIFESOURCE TRINKWASSERWIRBLER

Leider ist es heutzutage kaum möglich, frisches Bergquellwasser zu trinken. Auf das Thema „gereinigtes Wasser“ gehen wir hier an dieser Stelle nicht ein, dennoch ist es ein Thema, das wohl immer wichtiger für uns Menschen sein wird! Einen Beitrag zur Renaturisierung des Wassers in höchster Qualität leisten jedoch auch unsere Aquadea Trinkwasserwirbler!

Eine Besonderheit der Aquadea Trinkwasserwirbler und Module ist, dass **unter** den Basiswirbler „Tone One“ weitere Module geschraubt werden können.



Dadurch erhält man **Mehrfach-Schaltungen**, die beliebig verändern oder ergänzt werden können. Auch die Wahl der Kristallkammern trägt zur individuellen Abstimmung bei. (Zum Verständnis: Ein Teil der Kammer ist aus Kristall gefertigt!)

Jede Person und jeder Körper hat eine bestimmte Ordnung bzw. eine bestimmte Menge an Unordnung oder Disfunktion. Reiche ich dem Körper nun ein Wasser, das eine höhere Ordnung hat, so wird es Reaktionen im Körper geben. Bereiche der Unordnung „kämpfen“ erstmal darum, so zu bleiben wie sie sind. Manchmal mehr, manchmal weniger. Je höher die Spannung zwischen Ordnung (Funktion) und Unordnung (Dysfunktion oder Kompromiss), umso mehr kann sich bewegen. Große Bewegungen werden oftmals auch als Erstverschlimmerungen bezeichnet. Teilweise werden durch die Schaltungen hochpotente Bereiche mit therapeutischem Hintergrund berührt.

Unterschiedliche Bedürfnisse sollten berücksichtigt werden: Um dem Körper für regenerierende, sich ordnende Reaktionen Zeit zu geben, ist es sinnvoll, am Anfang Aquadea Wasser mit nur einem Wirbler (Aquadea ToneOne) oder einer Dreier-Schaltung (Harmony) zu trinken. Nach einem Zeitraum von zirka zwei bis drei Monaten, wenn sich der Körper auf das für ihn neue, höhere Ordnungsniveau eingefunden hat, können dann weitere Module hinzugenommen werden.

MEHRFACHSCHALTUNGEN – EIN GELUNGENES INSTRUMENT FÜR IHRE INDIVIDUELLE WASSER-GESTALTUNG!

Je mehr Wirbelkammern untereinander angebracht sind, umso mehr Dynamik bekommt das Wasser in Form von immer schneller rotierenden Mikro- und Nano-Wirbeln. Da jede Stufe die schon bestehenden Wirbel weiter beschleunigt, kommt man in immer höhere Frequenzbereiche: von Frequenzen, die in Resonanz mit der materiellen Körperebene und den Zellen stehen bis hin zum Nullpunkt, in dem keine Frequenzen, sondern nur noch das „SEIN“ gibt. Der Anteil und besonders die Intensität von hohen Frequenzen, welche im psychisch-geistigen Bereich wirken, steigt ab einer Sechser-Schaltung stark an.

Auch findet bei jeder Stufe eine immer höhere Clusterauflösung statt, womit sich die Physis des Wassers verändert. Der Kristall des untersten Modul gibt den Oberton am stärksten an.



Eine individuelle Beratung kann Sie unterstützen, Ihren individuellen Ton zu finden, um einen harmonischen Gleichklang in Ihrem System zu erzeugen!

AQUADEA WIRBLER TONE ONE

Die Aquadea Basiseinheit, deren Wasser sich zum Einstieg eignet. Besonders dann, wenn bewusste, individuell angepasste Ernährung und Wasser bisher noch keinen großen Stellenwert hatten. Ihr System bekommt die Möglichkeit sich leicht auf die neue Wasserqualität einzulassen.

AQUADEA HARMONY 3

Eine Dreier-Schaltung, die sich als sehr harmonisch in ihrem Gesamtklang herausgestellt hat. Das Wasser wirkt harmonisch, kräftigend, entgiftend und stabilisierend. Diese Schaltung eignet sich für jeden, der sich bereits gesund ernährt.

AQUADEA FÜNFER-SCHALTUNG

Fünf Module untereinander geschraubt, geben dem Wasser einen Klang von Sinn und Sinnlichkeit. Fünfer-Wasser unterstützt unsere Sinne und Wahrnehmungen, fördert das kreative Denken und hilft, die fünf Elemente im Körper zu integrieren.

AQUADEA SECHSER-SCHALTUNG

Schaltungen mit geraden Zahlen, z.B. Zwei und Vier, haben sich nicht immer als harmonisch herausgestellt. Die Sechser-Schaltung ist neben der Achter- und Zwölferschaltung sehr ausgleichend. Sie steigert die Harmonie zwischen Körper und Geist und unterstützt die materiellen Aspekte des Lebens leichter zu akzeptieren. Ein Gefühl von Freiheit kann sich dadurch einstellen.

AQUADEA SIEBENER-SCHALTUNG

Die siebte Richtung wäre nach Innen! Und genau das ist das Thema des Siebener-Wassers. Es verhilft uns, nach Innen zu kommen, unser inneres Licht zu erkennen und die Bedürfnisse unserer Seele wahr zu nehmen. Körper und Geist treffen sich auf einer neuen, weiteren Ebene und man kann leichter die Nähe mit anderen Menschen erleben.
„Wie man der Welt begegnet, so begegnet sie uns!“

Die 21er-Schaltung wiederholt diesen Tenor auf einer anderen, potenzierten Ebene.

AQUADEA ACHTER-SCHALTUNG

Lässt man durch eine Achterschaltung eine Weile Wasser fließen und dieses Feld auf sich wirken, so betritt man eine etwas „unwirkliche“ Ebene. Ein Gefühl von „nichts endet und nichts beginnt“ stellt sich ein – ein Gefühl der Unendlichkeit! Was beim

Siebener-Wasser noch exakt und verstehbar war, wird hier unwirklich. Auf dieses Wasser muss man sich einlassen können, ohne sich selbst zu verlieren oder vorher das Siebener-Wasser getrunken zu haben.

Manche spüren das Achter-Wasser auch als Fülle und Erneuerung, als ruhiges Zentrum inmitten der Bewegung des Alltags.
Ein Gleichgewicht stellt sich ein.

AQUADEA NEUNER-SCHALTUNG

Das sich aufbauende Feld, während eine Neuner-Schaltung läuft, schafft eine sehr strukturierte Umgebung. Es wirkt sich auf das Bedürfnis nach Ordnung aus. Aufräumen, sauber machen oder sortieren fallen einem plötzlich viel leichter. Liegengebliebenes kann schnell zu Ende gebracht werden und neue Vorhaben mit einer anderen Exaktheit angegangen werden. Auch das Neuner-Wasser verhilft zu mehr innerer Struktur und Klarheit.

Die Neun stellt die Potenzierung der Drei dar.

Diese und weitere Schaltungen können beliebig zusammengestellt und auf **Ihre Bedürfnisse** abgestimmt werden. Teilweise gelangt man bereits in einen hochpotenten, homöopathischen Bereich mit therapeutischem Hintergrund. Von daher bieten wir Ihnen gerne Beratungen an, welches Wasser für Sie, Ihre Kunden oder Klienten am Besten geeignet ist!

Gerne empfehlen wir Ihnen auch Heilpraktiker oder Gesundheitsberater, die mit Aquadea Wasser arbeiten. Sind Sie selbst daran interessiert, mit Wasser zu arbeiten? Wir bieten Ihnen auch **Vorträge** und **Weiterbildungen** an!

NEU: DOPPEL-KRISTALL- WIRBELKAMMERN



UNSER NEUES AQUADEA CENTURY BERGKRISTALL-PORTAL

Dieses einzigartige Dusch-Portal besteht aus 27 nebeneinander - in Form der Blume des Lebens - angereihten Kristall-Wirbelkammern! Die immense Intensität durch die vielen Aquadea Wirbelkammern, das Edelmetall und die Bergkristalle ist gigantisch!

Das Wasser sprudelt weich heraus und umspült zart die Haut. Es fühlt sich wunderbar sanft und verspielt an! Und das sich aufbauende Energiefeld lädt ein zum Auftanken!

Es macht nicht nur Spaß, tatsächlich darunter zu duschen, auch als Springbrunnen oder Wasserfall im Dauerbetrieb z.B. in Parks, Gärten, Hotels oder Spa's hat das Portal eine starke Anziehungs- und Faszinationskraft und stellt ein Energiezentrum dar! Man fühlt sich einfach wohl in seiner Nähe.

EINES GESUNDEN MITEINANDERS!

Wir haben es uns zur Aufgabe gemacht, von und über Wasser zu lernen und zu lehren! Lassen Sie uns gemeinsam dazu beitragen, dass unsere Lebensgrundlage „Wasser“ auch für zukünftige Generationen gesund erhalten bleibt und zur freien Verfügung steht!

Nun haben Sie viel über die Wirkungsweisen der Aquadea Wirbelkammern und Energiefelder erfahren. Wir haben dieses Potenzial erkannt und unsere Vision ist es, dies im Sinne ALLER zu nutzen! Seien Sie dabei und verbinden Sie sich mit dem lebensbehaltendem Energiefeld des Aquadea Wassers! Je mehr Wirbelkammern weltweit ihre Energien aufbauen, sich verbinden und potenzieren, desto größer wird der Raum heilender Ordnung! Lassen Sie deshalb mindestens 1x pro Woche die Aquadea Wirbelkammern eine Stunde oder länger laufen! Wenn wir alle, die wir Aquadea Wirbelkammern als Dusche, Trinkwassermodul oder Portal haben, **jeden Freitag zwischen 15.00 und 19.00 Uhr**, diese über mindestens eine Stunde laufen lassen, baut sich ein übergeordnetes, sich verbindendes Energiefeld auf. Dieses globale Feld kann einen Impuls zur natürlichen Höheren Ordnung vorgeben, in dem sich auch die Natur einklinken und zur Regeneration angestoßen werden kann!

Haben Sie keine Scheu, Ihr Wasser auf diese Weise zu „verschwenden“. Auch Ihre Blumen freuen sich darüber und der Reinigungsprozess im Abwasser und in den Kläranlagen wird durch belebtes Wasser beschleunigt.

In diesem Sinne hoffen wir, Ihnen einen Einblick in unsere Technologie und Philosophie gegeben zu haben!

Genießen Sie Ihr neues Wasser-Erleben und freien Raum!!

Ihr Team von Aquadea

© Wasserstelle GmbH Juli 2013
Copyright Fotos * Wasserstelle GmbH. Fotolia.de: Bigfoot, Style uneed,
Paul Prescott, Afitz, Unpict, apttone, Food-micro, Alexander Hoffmann

UNSERE GEMEINSAME VISION

Aquadea® Wirbelmanufaktur
Beratung: (+49) 08141 – 347068-0
Internet: www.aquadea.de, Email: info@aquadea.de